

CONCEPT

Bain

Tendance

Le tissu habille
l'espace

Équipement

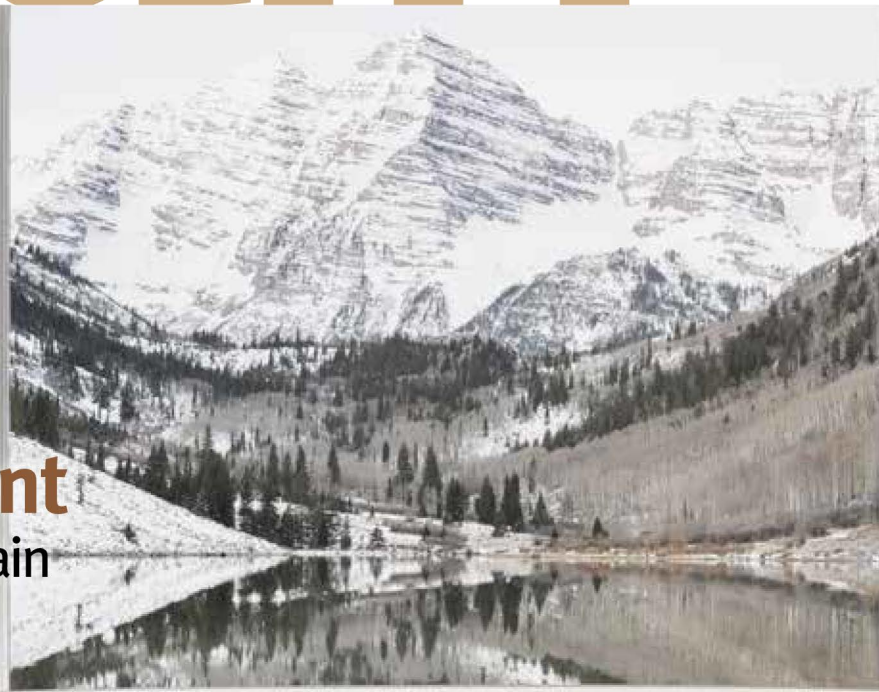
Douchettes à main
Plaques de
déclenchement

Bien-être

Le rituel détox
du sauna

Innovation

La feuille de pierre
en épaisseur XXS



Ré-enchanter le bain

45 baignoires sculpturales

PROJETS • INSPIRATION • DÉCOR • BIEN-ÊTRE • ÉQUIPEMENT

M 06507 - 6 - F: 5,00 € - RD



DÉCOR

Tendances & styles



← Linkfloor Contract Cotton de PORCELANOSA

Sol en vinyl flottant (certifié 100 % vierge) avec support rigide en PVC qui se caractérise par sa résistance à l'eau, sa faible épaisseur et sa simplicité d'installation (pose murs et sol, même dans les pièces humides). Anti-statique et lavable, il se décline en 4 modèles : 3 effet bois naturel (Oak, Project, Technic) et 1 effet matière textile tressée proposé en 8 coloris dont Cotton (ci-contre) et Gravel (ci-dessous). Composition 2 couches : base en PVC rigide (4 mm) et tissu (1 mm) en vinyle composé d'un noyau en polyester entouré d'une enveloppe en vinyle (couche protectrice en polyuréthane). Garantie 15 ans. Format : 30,3 x 91,3 cm. Ep. : 5 mm. Gammes Contract et Oak (AC5 usage commercial + AC3 usage ménager) : 77,48 €, le m².



→ Skintouch de NEOLITH by THESIZE

Neolith est une surface hyper polyvalente, aux applications multiples, sans limitation d'utilisation grâce à ses différents formats et épaisseurs, sa porosité quasi nulle et sa facilité d'entretien. Une solution idéale pour les projets de salle de bains : des plans de toilette aux espaces douche en passant par le revêtement du sol et des murs, Neolith uniformise l'espace en instaurant une continuité visuelle. Les finitions Textil Black et Textil White (dessin de fibres entrelacées créant des textures et des sensations visuelles et au toucher) font partie d'une large gamme de plaques de porcelaine 100% recyclable et naturelle (composée d'argile, de feldspath, de silice, d'oxydes, de minéraux naturels et de pigments) qui se distingue déjà par sa taille (formats 3,2 x 1,5 m ou 3,6 x 1,2 m), son épaisseur minime (3, 6 ou 12 mm) et ses excellentes propriétés mécaniques (7 kg/m² en 3 mm, résistance à l'abrasion, au feu, à l'eau, au froid, aux UV... A partir de 167 H.T., le m², pour le format 320 x 150 cm, ép. 6 mm.



QU'EST-CE QUI SE TRAME ?

Porté par ce type d'innovations, plus qu'un motif imprimé en surfaces sur le carrelage ou les façades de meubles, le tissu se fait une place d'appoint dans la pièce humide par excellence. Bien décidée à ne pas «faire tapisserie», la fibre tisse sa toile en défiant les évidences. Offrant des rendus bluffants, puissants vecteurs de sensations visuelles et tactiles, les

nouveaux matériaux garantissent une porosité nulle. D'une imperméabilité à toute épreuve, ils ouvrent d'immenses champs de possibilités ! Dans le registre de la personnalisation de l'espace, la résine décorative Tessile® de Rezina permet de mettre en scène une infinité d'étoffes. Grâce à une liberté créatrice sans limites, chacun peut choisir son style, ses effets... dans le respect de la matière.

AVOIR DE L'ÉTOFFE

A la fin du XIV^{ème} s. «l'étoffe» désignait « ce qui constitue ou définit une personne ou une chose » (Froissart, Chroniques, éd. S. Luce). Avant d'être un «ouvrage de soye, de laine, de fil d'or...», l'étoffe fut donc synonyme de condition humaine, de nature profonde. Apparue trois siècles plus tard., une expression permet de dénouer l'écheveau langagier. Faisant

référence aux tailleurs qui avaient besoin d'un tissu approprié pour être à même de réaliser un vêtement, «avoir de l'étoffe» livre un message clair : sans textile, pas de création. Comme il en va de toute activité, cette filature sémantique rappelle qu'il faut une matière première pour servir de support à l'imagination. Une trame pour tisser de si beaux ouvrages, au(x) fil(s) du bain...



↑ Digitalart de CERAMICA SANT'AGOSTINO

Cette collection joue comme nulle autre des effets du tissu. Plus qu'une imitation, ce carrelage en grès (technologie digitale) en donne une interprétation graphique qui ouvre des horizons ornementaux (sol et mur) et invite à combiner les 6 coloris : Denim, Mix, Night, Grey, Ecrû, White. Formats (rectifiés) : 60 x 120 cm, 90 x 90 cm, 30 x 60 cm, 15 x 60 cm, 10 x 60 cm. ADI Ceramics Design Award. De 45 à 65 € H.T., le m².

↓ → Tessile® de REZINA

Offrant un effet de matière inédit, cette résine décorative permet de recouvrir de tissu n'importe quel matériau ou support, y compris dans un espace humide comme la douche, puisqu'elle possède toutes les propriétés d'une résine classique : imperméabilité, durabilité, hygiène. Très peu tonalisante, elle maintient le plus naturel possible l'effet esthétique du tissu utilisé. Grâce à ses additifs spéciaux, la résine et le tissu ne forment qu'un seul tout. En 4 étapes, le cycle de pose de Rezina Tessile®, comme pour les autres produits de la gamme, ne dure que 6 à 8 jours sans nécessiter la dépose de l'existant. La sous-couche peut-être neutre ou colorée selon l'effet choisi, puis vient la pose du tissu. Un produit de finition vient ensuite s'appliquer pour gommer ou, à l'inverse accentuer, l'aspect rugueux de la fibre et apporter une finition mate, satinée ou brillante à l'ensemble. Chez Propose-Paris (dispose de sa propre équipe de poseurs, formés en Italie et agréés par Rezina).



Un cocon délicat tissé sous les toits

Rénové sous la houlette de l'agence Véronique Cotrel, architecte d'intérieur en collaboration avec Mélanie Gonin, architecte Dplg, cet appartement de réception bénéficie de vues imprenables sur Paris, chaque fenêtre offrant un cadrage sur la Ville Lumière. Mêlant l'esprit Art Déco à des matériaux modernes au caractère intemporel, ce projet soigné comprend une suite spacieuse, que la résine employée comme revêtement mural et sol enveloppe d'une trame douce et harmonieuse.

PROJET

NATURE

Rénovation & restructuration d'un appartement d'une superficie de 120 m².

TYPLOGIE

Appartement de réception bénéficiant d'une vue à 360° sur Paris.

SALLE DE BAINS

Intégrée à un suite parentale de 34 m², avec une partie orientée à l'est (chambre de 16 m² avec vaste douche à l'italienne de 3,8 m² placée à l'arrière de la tête de lit) et l'autre à l'ouest (salle d'eau-dressing de 9,80 m² dotée de placards latéraux, avec un meuble-vasque en position centrale, placé sous deux fenêtres de toit).

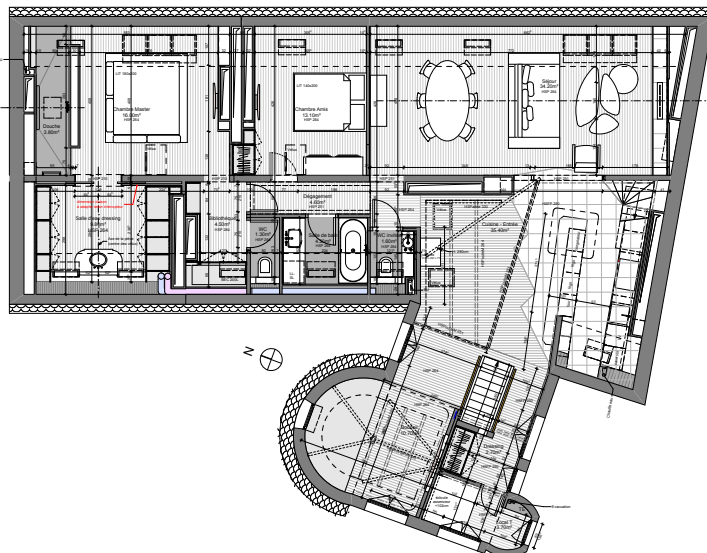
La genèse de ce projet est étroitement liée à une œuvre réalisée par l'artiste Alfons Mucha

(1860-1939), fer-de-lance du style Art nouveau. Acquis par les propriétaires, un exemplaire de la célèbre affiche dessinée en 1896 pour la marque de papier à cigarette «Job» a servi de point de départ - original, dans tous les sens du terme - à cette rénovation, sur le plan stylistique mais surtout chromatique. Ce tirage sur papier imprimé en quatre couleurs et or, sur fond pourpre ou lavande a livré les tonalités choisies pour habiller

l'espace, amplifiant leur effet dans un écho puissamment décoratif, mais pas seulement. Participant sans aucun doute du travail

Le revêtement enveloppe d'une trame douce et harmonieuse

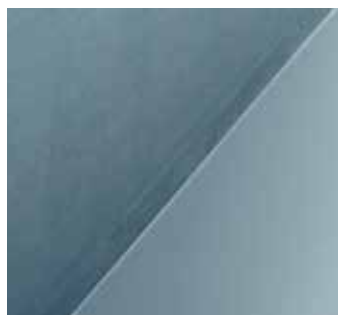
d'architecture intérieure, le revêtement se veut ici unifiant, comme le parquet fumé des pièces à vivre qui, associé à un carrelage Made a mano en lave émaillé (Komon Tatto) avec des pointes dorées, donne l'impression rassurante d'avoir toujours été là alors que l'appartement, issu de la réunification de différentes chambres de bonnes présentait des planchers en tout point disparates. Cet univers feutré, basé sur l'accord subtil, l'unité de ton, témoigne de





PROJET

Agencement sur mesure



L'importance de ces «enveloppes» qui accompagnent l'agencement des volumes en fluidifiant visuellement les communications entre les pièces, comme le fait naturellement la clarté qui baigne les lieux. Avec la lumière comme révélateur, la suite parentale met au jour ce principe directeur.

COMME UN COCON DE SOI(E)

Sols et murs sont parés d'une résine spéciale, fabriquée par Rezina® et mise en œuvre avec toute la technicité requise par les poseurs, agréés et formés en Italie, de la société Propose-Paris, dont Tancredi Pouliquen dirige le show-room. Unique en son genre et offrant une finition personnalisée, Tessile homogénéise l'espace et tisse ici un cocon imperméable tendu d'étoffes dont la trame figure un motif délicat. Grâce à ce décor exclusif, la chambre des maîtres accueille une vaste zone

dédiée à la douche à l'italienne sans que l'idée de continuité du projet ne soit interrompue. Délicieux paradoxe, l'eau et le tissu sont ainsi associés sans risque sur près de 4 m², implantés en retrait de la tête de lit et masqués par une cloison faisant en quelque sorte office de paravent à l'intimité.

Cossu, le meuble-vasque joue les vedettes au centre d'une pièce hybride. Associant point d'eau et dressing équipé de rangements latéraux, cette partition évoque un schéma ancien, lorsque la coiffeuse - objet féminin par excellence - incarnait à elle seule l'idée de salle de bains.

Comme un clin d'œil charmeur au temps qui passe et surtout à celui que l'on consacre, avec bonheur, au rituel de la toilette, cet ensemble niché sous les toits est conçu pour prendre soin de soi.

AGENCE VÉRONIQUE COTREL
ARCHITECTE D'INTÉRIEUR,
EN COLLABORATION AVEC
MÉLANIE GONIN,
ARCHITECTE DPLG
9 BIS, RUE TURGOT 75009 PARIS
T. 06 99 49 66 72
WWW.VEROCOTREL.FR

RÉSINE : PROPOSE-PARIS
7 RUE CHARLOT, 75003 PARIS
T. 01 42 78 92 46
WWW.PROPOSE-PARIS.COM

ENTREPRISE GÉNÉRALE :
KERMAREC
ÉTANCHÉITÉ :
PARIS EST ÉTANCHÉITÉ
CHAUFFAGE ET CLIM :
ECONOVIA ENERGIES
MENUISERIE SUR MESURE :
ST BOIS / DAAN&HEN

*« Nous avons volontairement choisi
la résine comme revêtement mural
et sol pour son côté intemporel.
La résine tissu est chaleureuse ».*
Mélanie Gonin



FOURNITURES

REVÊTEMENT

Show-room PROPOSE-PARIS :
- résine décorative Tessile® avec un voile de lin teinté, couleur Light Blue de FARROW & BALL (murs, cloison de séparation de la couche à l'italienne, petites niches de rangement)
+ Base 00 (sol) de REZINA®.

EQUIPEMENT SANITAIRE

Show-room ARCHIBATH :
- robinetterie MARGOT.
- meuble-vasque IMPERIAL.

MOBILIER + LUMINAIRES

Show-room SILVERA.