

SAVOIR-FAIRE

TRADITION



CRÉATIVITÉ

INNOVATION



COLLECTION RÉSINE



SOMMAIRE

> Nos résines	3
> Champs d'application	11
> Cycle de pose	12
> Avantages	13
> Nos réalisations	14
> Nos références	32



NOS RÉSINES

Au terme de plusieurs années de R&D, notre partenaire Rezina® a mis au point une large gamme de résines décoratives en base aqueuse.

Matériaux de décoration par excellence, ces résines permettent de créer des effets de matière originaux, dans une palette de couleur quasi infinie.

Nous réalisons des échantillons sur mesure en fonction des coloris et des textures souhaités.

Soucieux d'une qualité de service irréprochable, nous disposons d'une équipe de poseurs spécialisés, agréés par notre fabricant.

Toutes nos réalisations sont couvertes en décennale.





BASE 00

- > **Effet** : subtilement texturé
- > **Destination** : intérieur et extérieur. Sols, murs, plafonds, escaliers, pièces humides, plans de travail, mobilier. Recommandé pour l'habitat, les bureaux, les boutiques.
- > **Les "+"** : absence de joints de dilatation, faible épaisseur, grande variété de couleurs, résistance aux chocs et aux rayures, s'adapte aux grandes surfaces, excellente résistance à l'usure et à l'humidité.
- > **Finitions** : brillant, satiné, mat





CEMENTO FINE

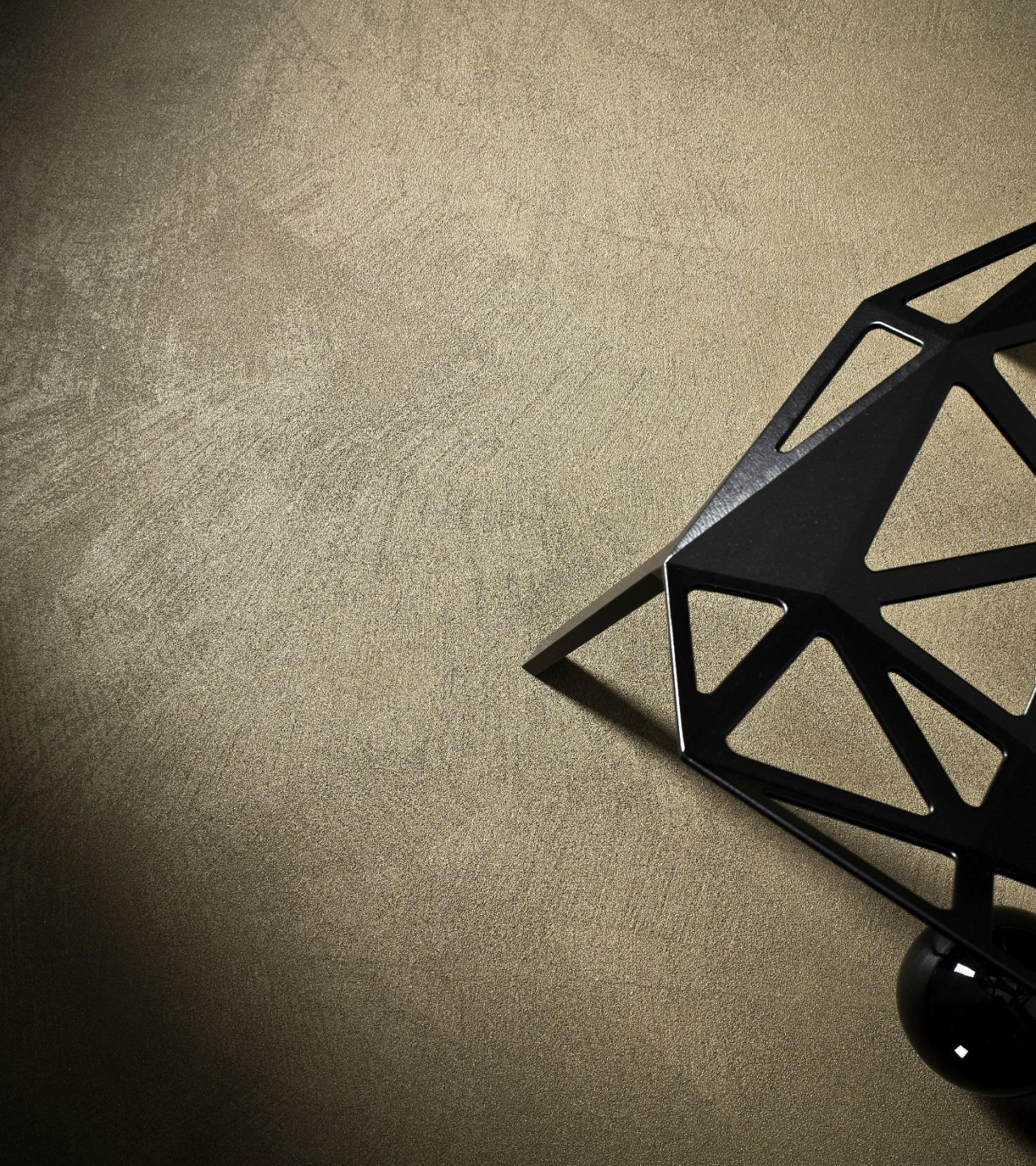
- > **Effet** : marbré, effet tadelakt.
- > **Destination** : intérieur. Murs, plafonds, escaliers et pièces humides. Recommandé pour l'habitat, les boutiques, showrooms et hôtellerie.
- > **Les "+"** : un effet matière très nuancé, grande variété de couleurs, absence de joints de dilatation, faible épaisseur, résistance aux chocs et aux rayures, s'adapte aux grandes surfaces, excellente résistance à l'usure et à l'humidité.
- > **Finitions** : brillant, satiné, mat





MONOCROMATICO

- > **Effet** : lisse, uniforme, presque laqué, monochrome.
- > **Destination** : intérieur. Sols, murs, plafonds, escaliers et pièces humides. Recommandé pour les boutiques, showrooms et l'hôtellerie.
- > **Les "+"** : absence de joints de dilatation, faible épaisseur, grande variété de couleur, s'adapte aux grandes surfaces.
- > **Finitions** : brillant, satiné, mat



WALL CEMENT

- > **Effet** : marbré, texturé comme un béton ou ciment brut.
- > **Destination** : intérieur. Murs et pièces humides. Revêtement plus fragile qui peut être posé au sol ou sur du mobilier à condition qu'il soit soumis à une faible sollicitation. Recommandé pour l'habitat, les boutiques, showrooms et l'hôtellerie.
- > **Les "+"** : effet matière texturé très original, absence de joints de dilatation, faible épaisseur, grande variété de couleurs, s'adapte aux grandes surfaces.
- > **Finitions** : brillant, satiné, mat



FLOOR WOOD

- > **Effet** : parquet peint, plus ou moins transparent ou opaque en fonction de l'effet souhaité.
- > **Destination** : sols intérieurs. Recommandé pour l'habitat, les boutiques, showrooms et l'hôtellerie.
- > **Les "+"** : pénétration aisée des pigments colorés dans la fibre du bois. Très résistant à l'usure et au jaunissement.
- > **Finitions** : brillant, satiné, mat



TESSILE

Dernière née de la collection, la résine Tessile® est un procédé unique permettant d'intégrer le tissu à la résine.

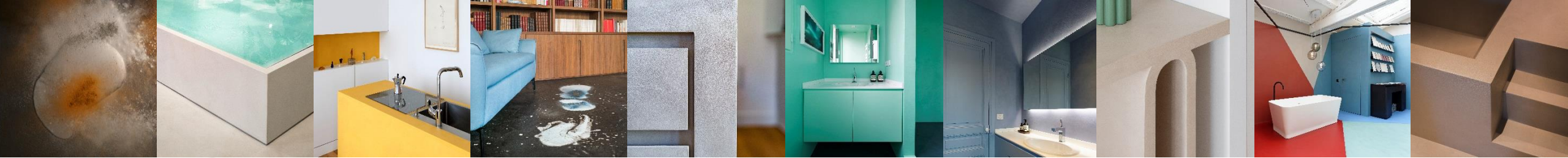
Cette résine est spécialement conçue pour pénétrer au plus profond de la fibre. Le tissu devient donc totalement étanche alors qu'il garde son aspect et son touché naturel.

Cette technique permet donc de revêtir de tissu tout type de supports notamment les espaces douche du receveur au plafond



TESSILE

- > **Effet** : textile
- > **Destination** : Intérieur. Sols, murs, plafonds et pièces humides. Recommandé pour l'habitat, les boutiques, showrooms et l'hôtellerie.
- > **Les "+"** : habiller de tissu les pièces humides. Personnalisation du tissu
- > **Finitions** : brillant, satiné, mat



CHAMPS D'APPLICATION

Sols :

- Dalle en béton
- Carrelage
- Marbre
- Mosaïque
- Parquet flottant
- Fermacell

Murs :

- Voile de béton
- Murs maçonnés
- Cloisons sèches
- Béton cellulaire

Escaliers :

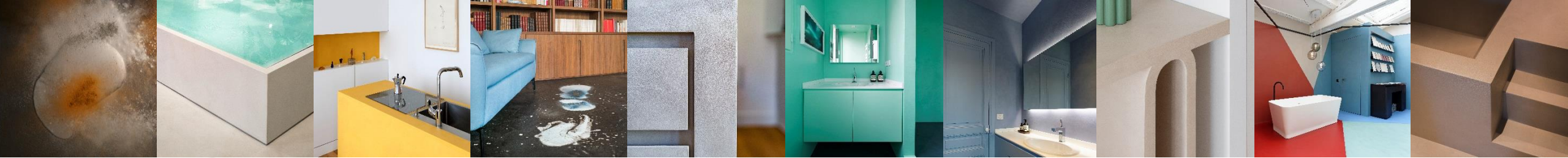
- Structure maçonnée
- Structure en béton armé

Plafonds :

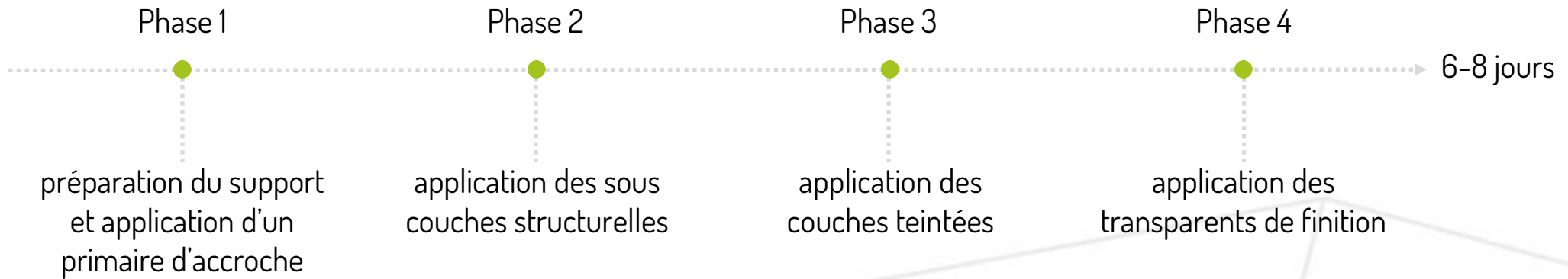
- BA-13
- Staff

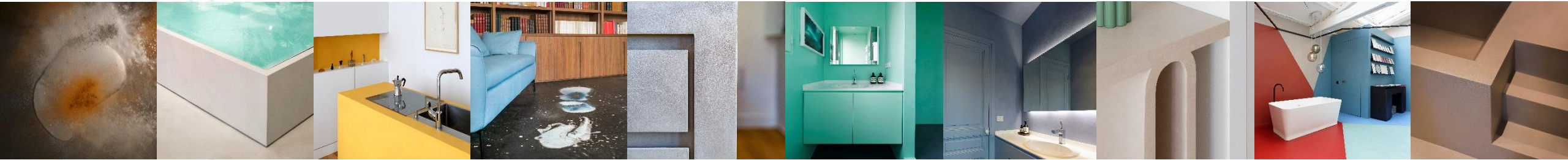
Mobilier :

- MDF
- Contre-plaqué marine



CYCLE DE POSE





AVANTAGES



application
sur l'existant



adapté aux
grandes surfaces



absence de
joints de dilatation



totale-
ment
étanche



résistant aux
chocs et rayures



ne fissure
pas



compatible avec du
chauffage au sol



émission
COV < norme



16 000
couleurs



facile
d'entretien



faible épaisseur :
2-3 mm



résistant
au feu



NOS RÉALISATIONS

Nous intervenons dans le cadre de projets architecturaux variés : habitat , hôtels , boutiques, restaurants, tertiaire.

Nous nous déplaçons sur l'ensemble du territoire français mais également à l'étranger.





BOUTIQUE

- > **Lieu** : Paris, 8ème arrondissement
- > **Réalisation** : dans cette boutique, à l'esthétique forte, rappelant un atelier de confection, la résine posée sur 1000 m² de sol, garantie une protection dans ce lieu à fort passage.
- > **Matériaux** : Base 00, couleur : cemento grigio, finition mat
- > **Architecte** : Antonio Virga



HALL D'IMMEUBLE

- > **Lieu** : Paris, 19ème arrondissement
- > **Réalisation** : la couleur éclatante de la résine, appliquée au sol et aux murs, procure gaieté et luminosité à ce passage public, niché sous un nouvel immeuble.
- > **Matériaux** : Base 00, couleur : NCS 6055 R40B, finition : mat
- > **Architecte** : Gaëtan Le Penhuel & associés





RESTAURANT

> **Lieu** : Paris, 10ème arrondissement

> **Réalisation** : pour cette trattoria à l'esthétique épurée, un même revêtement résiné posé au sol, aux murs et au plafond s'est imposé. Le blanc immaculé fait ressortir le four et les accessoires traditionnels du restaurant.

> **Matériaux** : Base 00, couleur : NCS 0603 Y20R, finition : mat

> **Architecte** : William Ventura



SALLE DE BAINS

> **Lieu** : Paris, 14ème arrondissement

> **Réalisation** : cette salle de bains bénéficie d'une ambiance apaisante créée par les nuances pastel de la résine appliquée aux murs, au plafond et au sol.

> **Matériaux** : Base 00, couleur : NCS 2020 R80B , finition : mat

> **Architecte** : Agence Kiol, Loik Corre, architecte DPLG



SALLE DE BAINS

- > **Lieu** : Paris, 14ème arrondissement
- > **Réalisation** : dans la salle de bains, la résine appliquée du sol au plafond crée une unité de matière dans toute la pièce.
- > **Matériaux** : Base 00, couleur : NCS D2030 B50G, finition : mat
- > **Architecte** : Agence Kiol, Loik Corre, architecte DPLG



SALLE DE BAINS

- > **Lieu** : Paris, 15ème arrondissement
- > **Réalisation** : sobre et épurée, cette salle de bains offre un cadre relaxant. La résine, appliquée au sol et aux murs s'accorde parfaitement au mobilier de la salle de bain
- > **Matériaux** : Base 00, couleur : F&B Dove Tale 267, finition : mat
- > **Architecte** : M-Cube architectures



DOUCHE

> **Lieu** : Paris, 7ème arrondissement

> **Réalisation** : entièrement revêtue de résine couleur crème, cette douche à l'italienne scintille grâce aux paillettes intégrées à la résine. Un résultat harmonieux propice à la relaxation et au bien-être.

> **Matériaux** : Base 00, couleur : NCS 0500 N, finition : inclusion de paillettes

> **Architecte** : Sarah Lavoine



APPARTEMENT

- > **Lieu** : Paris, 9ème arrondissement
- > **Réalisation** : dans cet appartement, la résine employée comme revêtement de murs et de sol enveloppe d'une trame douce et harmonieuse la suite parentale.
- > **Matériaux** : résine Tessile, couleur : light blue, finition : mat
- > **Architecte** : Agence Véronique Cotrel





APPARTEMENT

- > **Lieu** : Paris, 15ème arrondissement
- > **Réalisation** : dans cet appartement situé dans un immeuble des années 20, l'architecte a voulu conserver une unité d'ensemble en utilisant une résine monochromatique bleu.
- > **Matériaux** : Base 00, couleur : F&B Hague bleu, finition : mat
- > **Architecte** : UDA Architetti





APPARTEMENT

> **Lieu** : Paris, 3ème arrondissement

> **Réalisation** : dans cet appartement, au design contemporain, le sol a été pensé comme un véritable tableau. Cette réalisation est un bel exemple de toute l'étendue qu'offre la résine.

> **Matériaux** : Base 00, couleur : sur mesure, finition : mat







TWIZZY

- > **Matériaux** : résine Tessile, voile de lin, impression sur mesure
- > **Finition** : mat



CUISINE

> **Matériaux** : résine Tessile, voile de lin, impression sur mesure

> **Finition** : mat



MOBILIER

- > **Matériaux** : résine Tessile, voile de lin, impression sur mesure
- > **Finition** : mat





MOBILIER

- > **Matériaux** : résine Tessile, toile de jute
- > **Finition** : mat



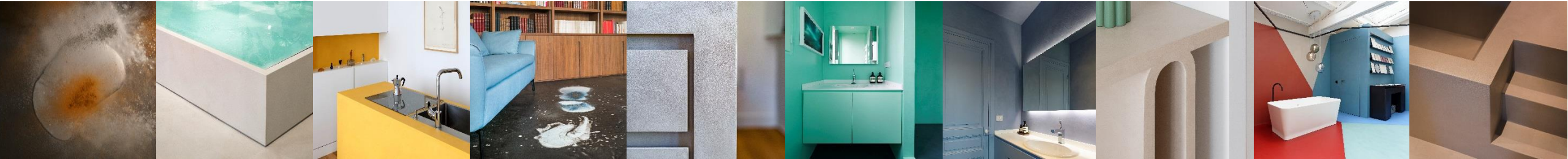
SAVOIR-FAIRE

TRADITION



CRÉATIVITÉ

INNOVATION



ILS NOUS FONT CONFIANCE

- Agence Apolline Terrier
- Agence Damien Langlois-Meurinne
- Agence Véronique Cotrel
- Be attitude
- Big Production
- Café Lomi
- Canada Goose
- Capellini
- Chanel
- Christian Dior
- Colliers International
- CS décoration
- Givenchy
- Hermès
- Hotel Louvre Montana
- Humbert & Poyet
- LBV décoration
- Lil Studio
- Marionnaud
- M-Cube Architectures
- Maison Sarah Lavoine
- Marlboro Classics
- Marius Fabre
- Milk décoration
- Monaco Marine
- Moussafir architectes
- Nicolas Daul
- Smile Design et Architectures
- Studio KO
- Studio Pop Corn
- UDA Architetti
- Yves Saint Laurent

SAVOIR-FAIRE

TRADITION



CRÉATIVITÉ

INNOVATION



Showroom : 7 rue Charlot - 75003 Paris
sur rendez-vous : + 33 (0)1 42 78 92 46
bonjour@propose-paris.com
www.propose-paris.com